

Wildemanbuurt-Noord

Beeldkwaliteit meet-up



Wat is een beeldkwaliteitsplan?

In een stedenbouwkundig plan staat waar de gebouwen staan en hoe groot ze zijn en hoe de openbare ruimte wordt.

In een beeldkwaliteitsplan staat hoe de gebouwen eruit zien. Welke architectuur, welke materialen gebruikt kunnen worden.

Beeldkwaliteit verbindt stedenbouw, architectuur en landschap.

Wildemanbuurt nu



Bakstenen en panelen

Gemeenschappelijke entrees

Balkons



Veel van 't zelfde

Hele lange blokken

Onderdeel van de grotere Wildemanbuurt

Kernwaarden voor de toekomst

De mens:

diversiteit, menselijke maat, kleinschaligheid

De buurt:

identiteit, karakter, thuiskomen

De stad:

duurzaam, uitzicht, toekomst

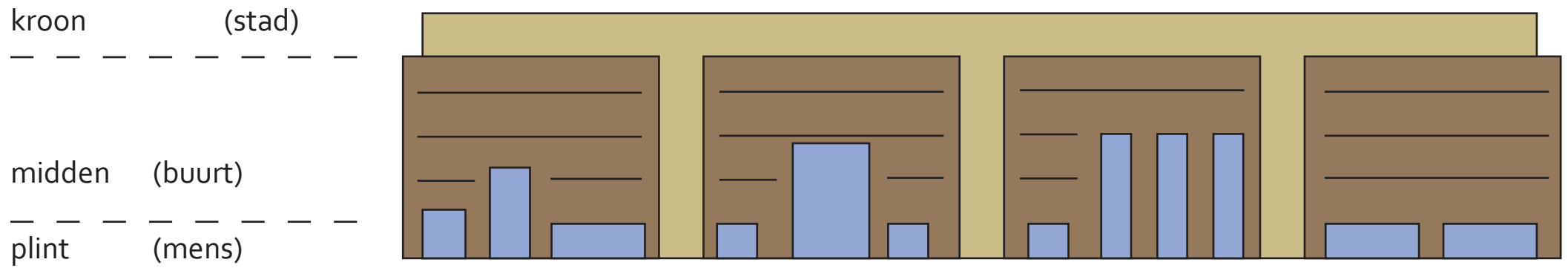
Samenhang met de Wildeman- Blomwijkerbuurt plus een eigen laag: De geschiedenis en veelzijdigheid van de bewoners



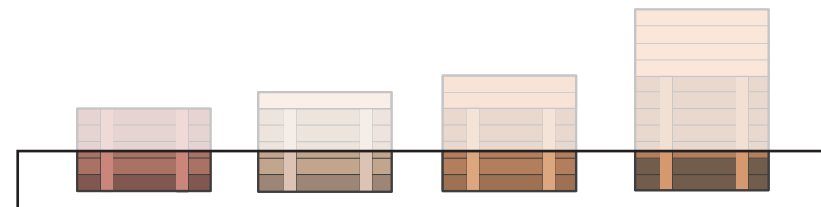
+



Bijzondere gevelopbouw



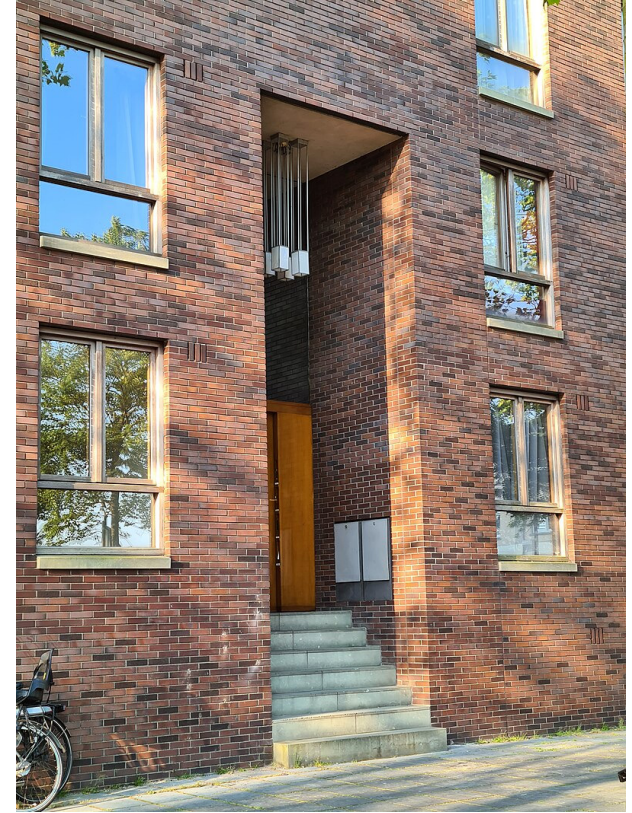
Mens



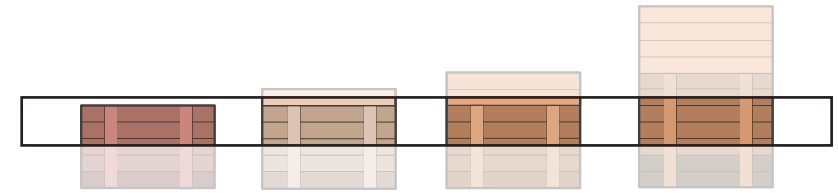
De plint krijgt fijne materialen en wordt divers.



Mens: aandacht voor de begane grond



Buurt

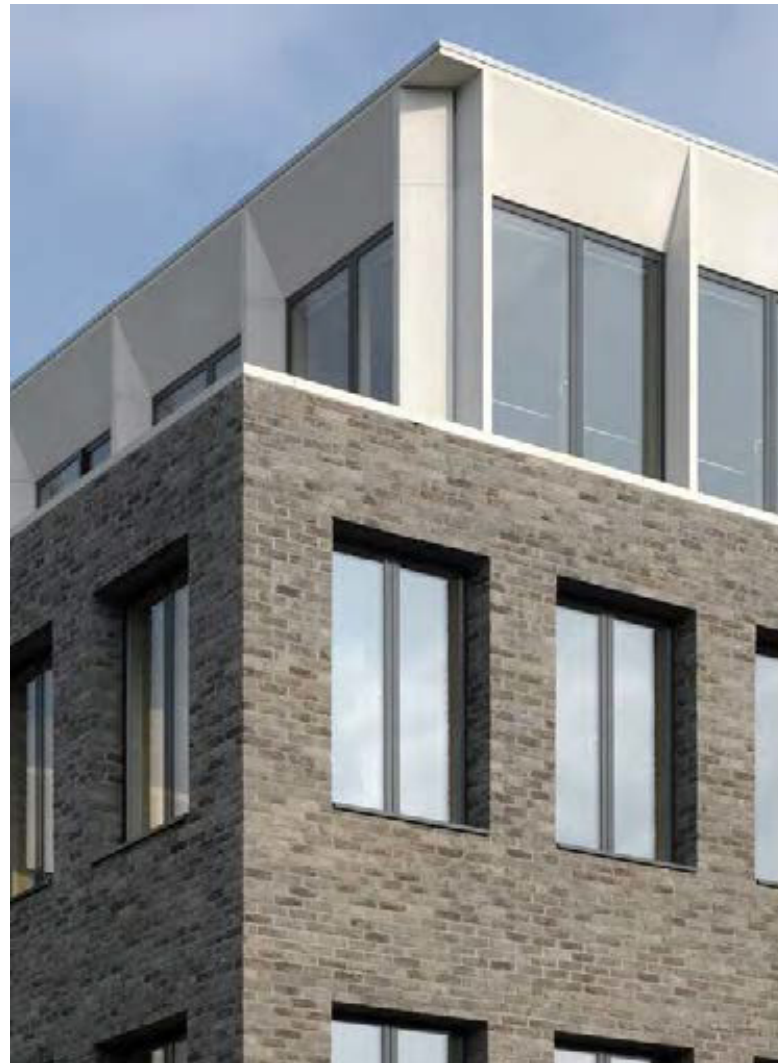
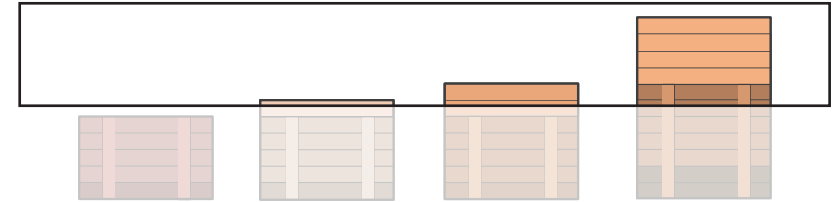


Het midden wordt herkenbaar
en van baksteen.

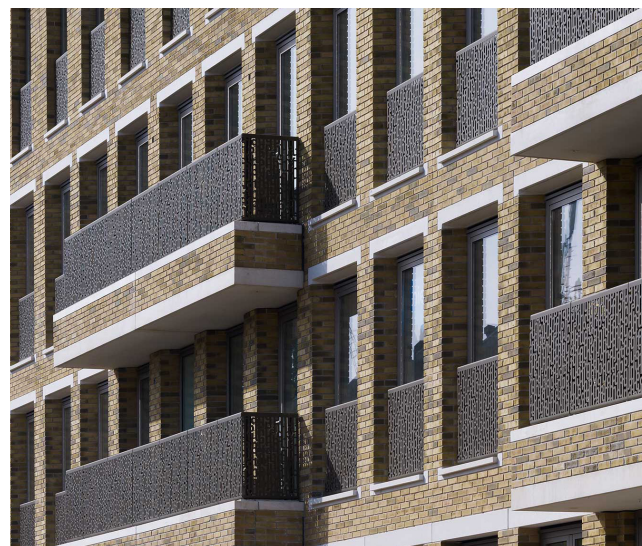


Stad

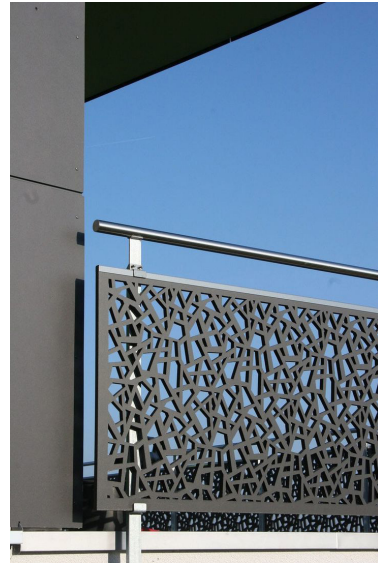
De kroon wordt van lichte materialen zoals hout en glas.



Balkons aan de zonzijde



Bijzondere hekwerken



Duurzame materialen, altijd gecombineerd met metselwerk