



Gemeente Amsterdam

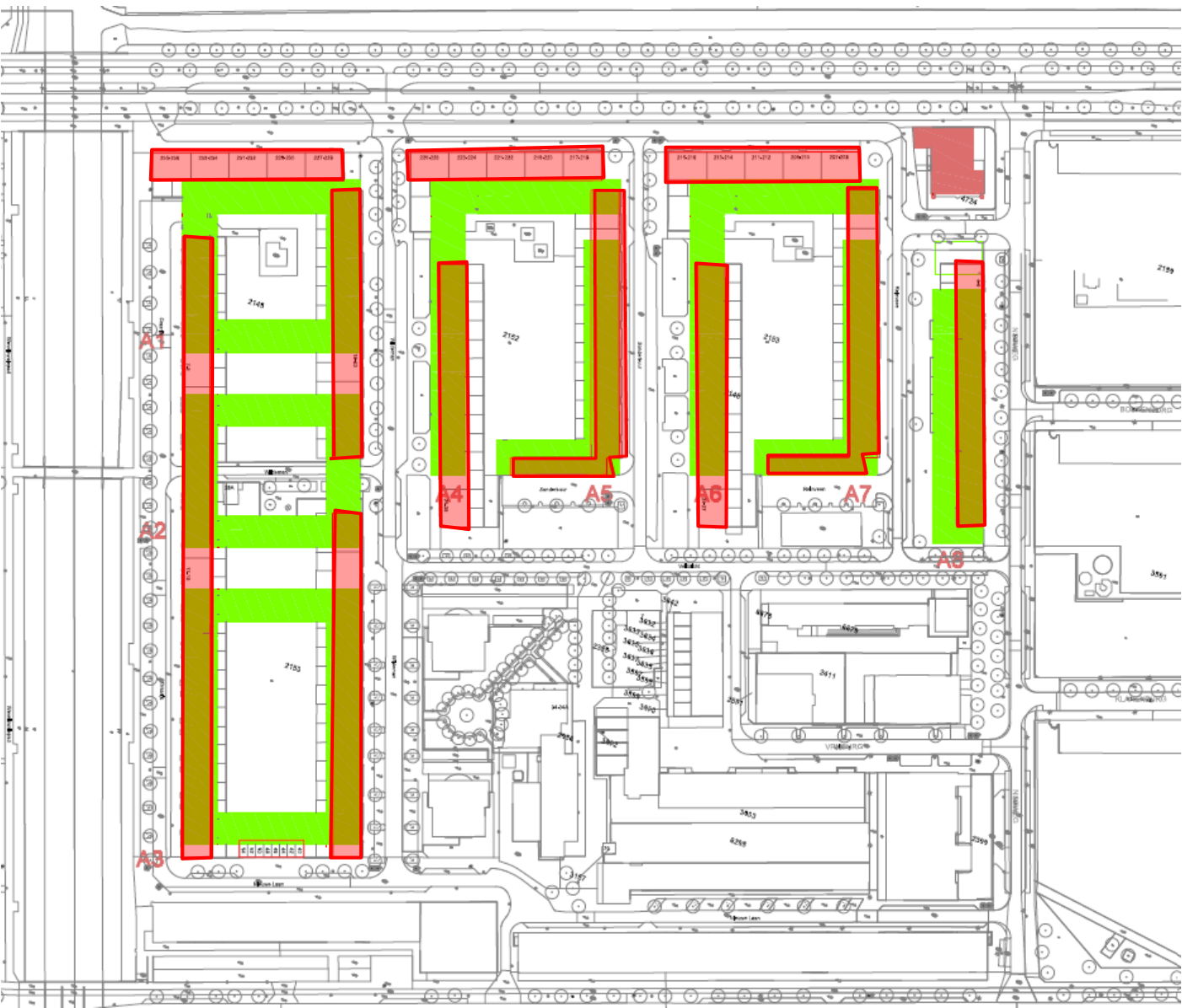
Wildemanbuurt Sloop/bouw fasering

17-01-24 Katinka Fledderus

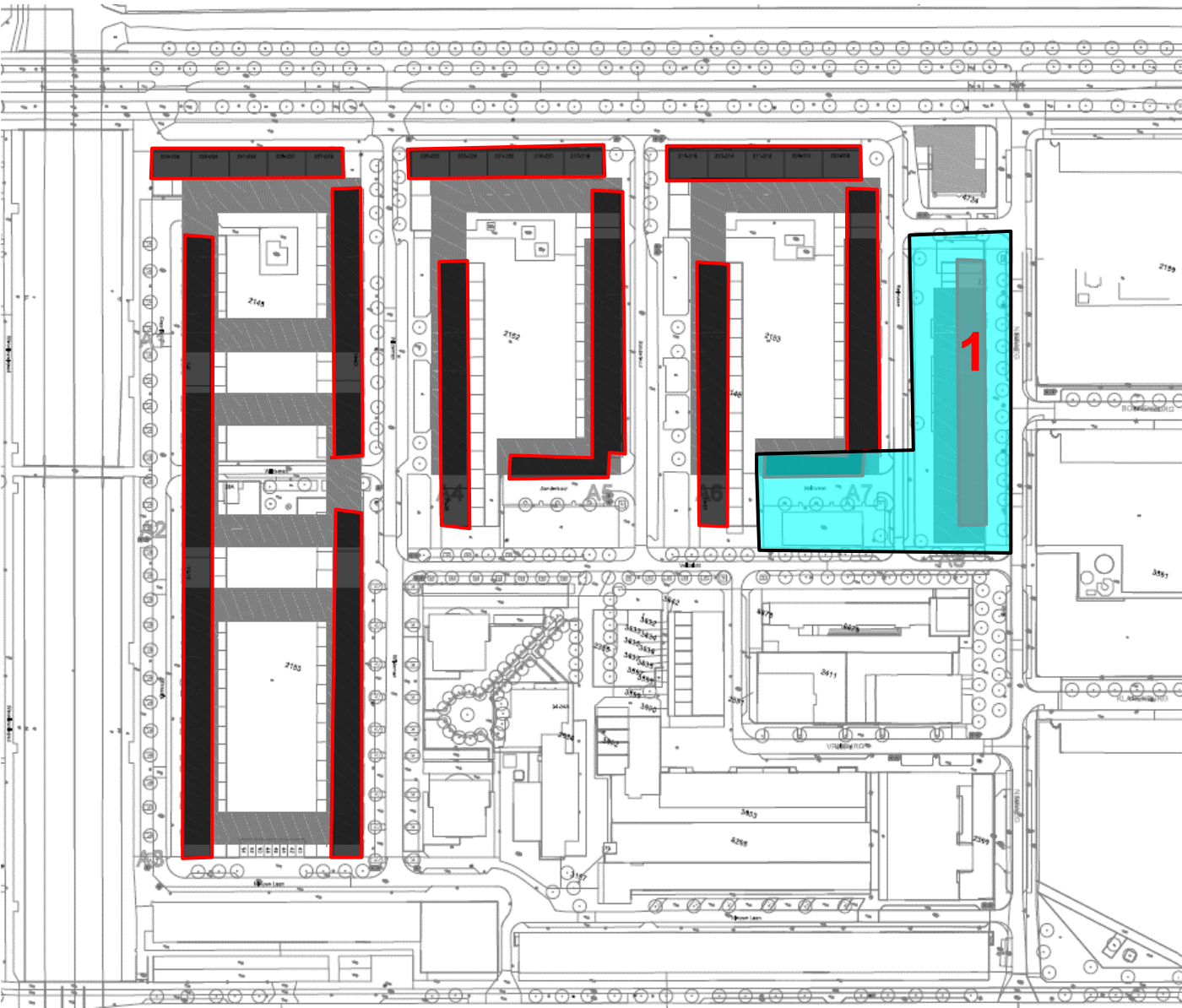




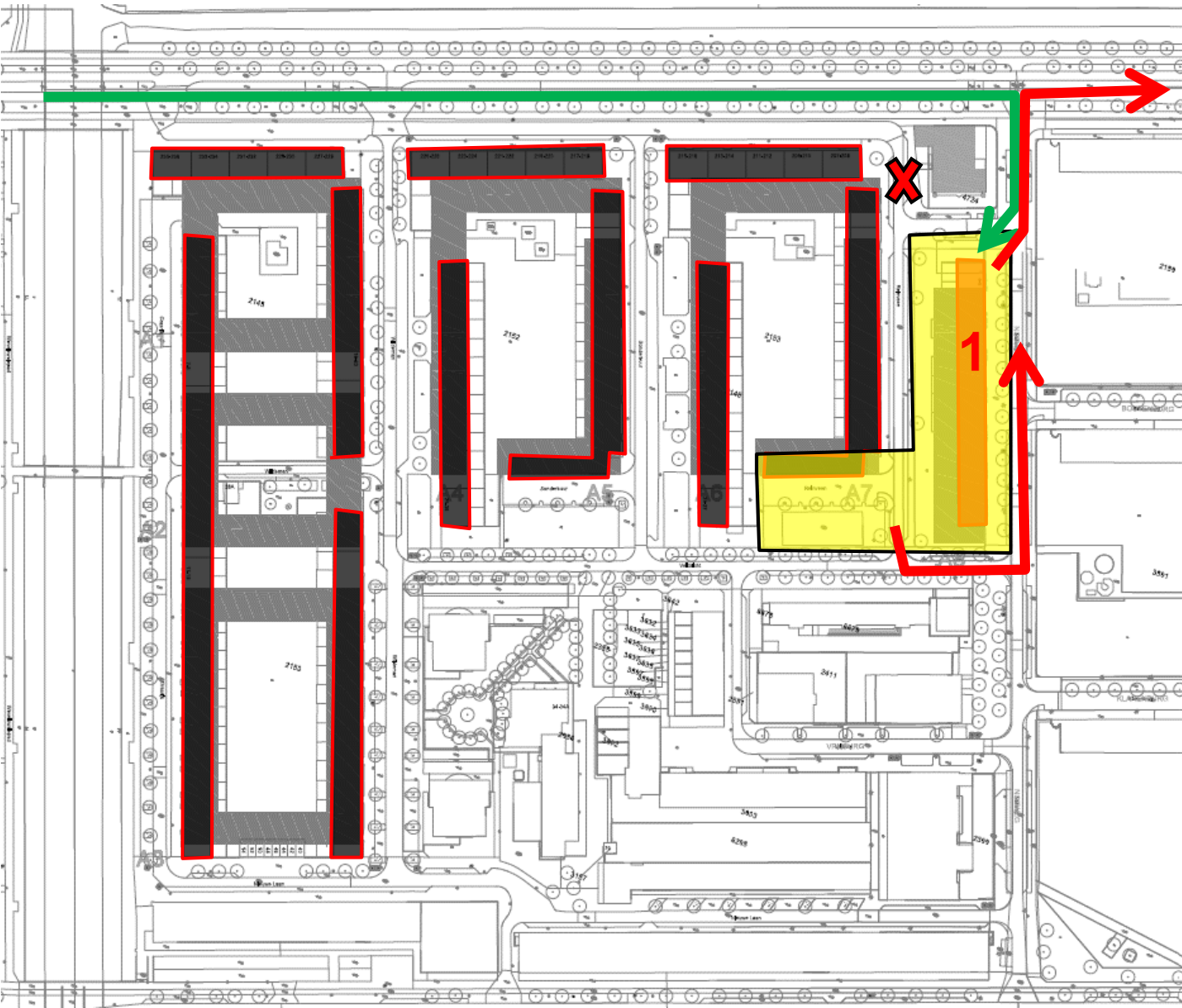
Bestaand (rood) nieuw (groen)



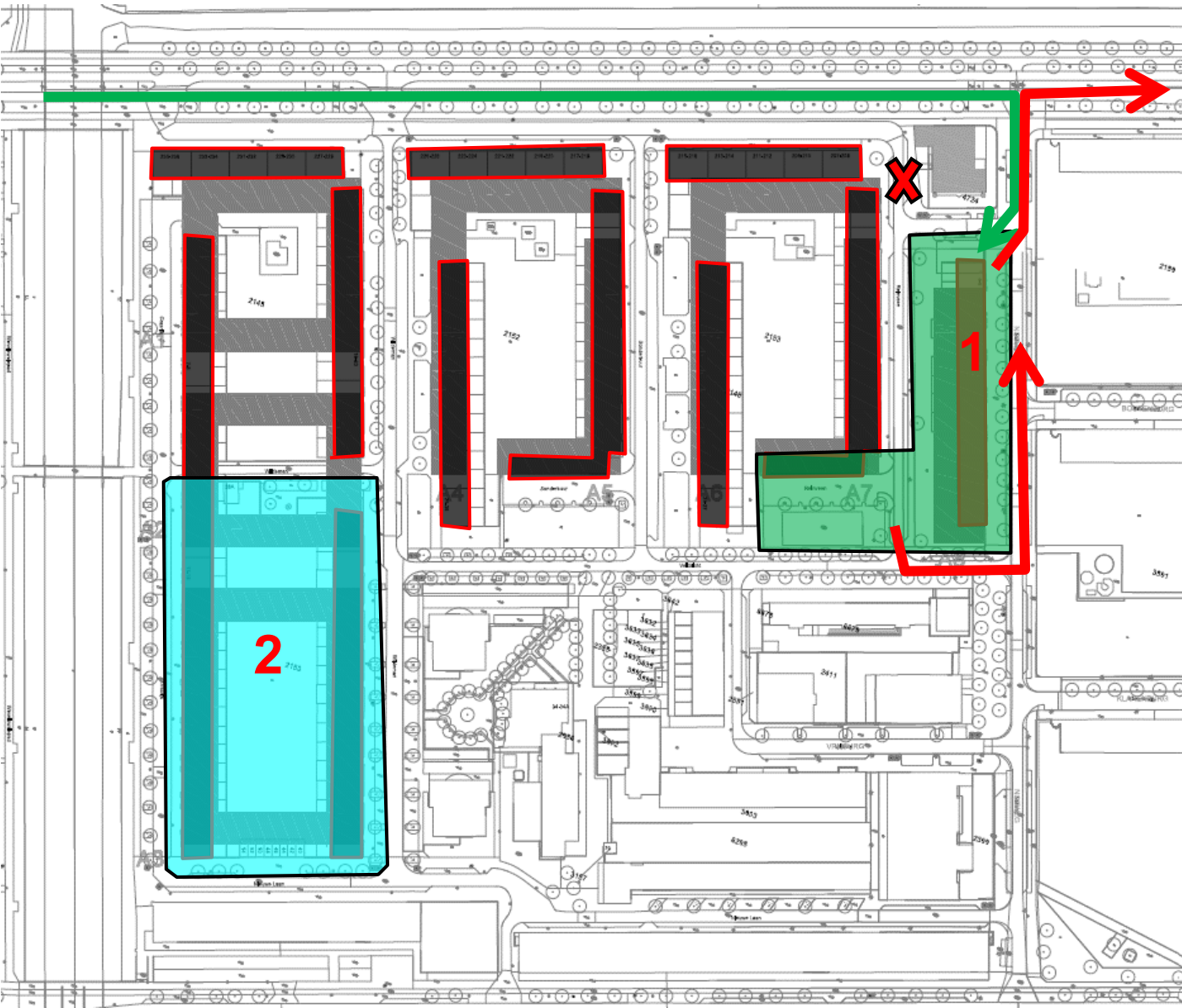
XXXX
1



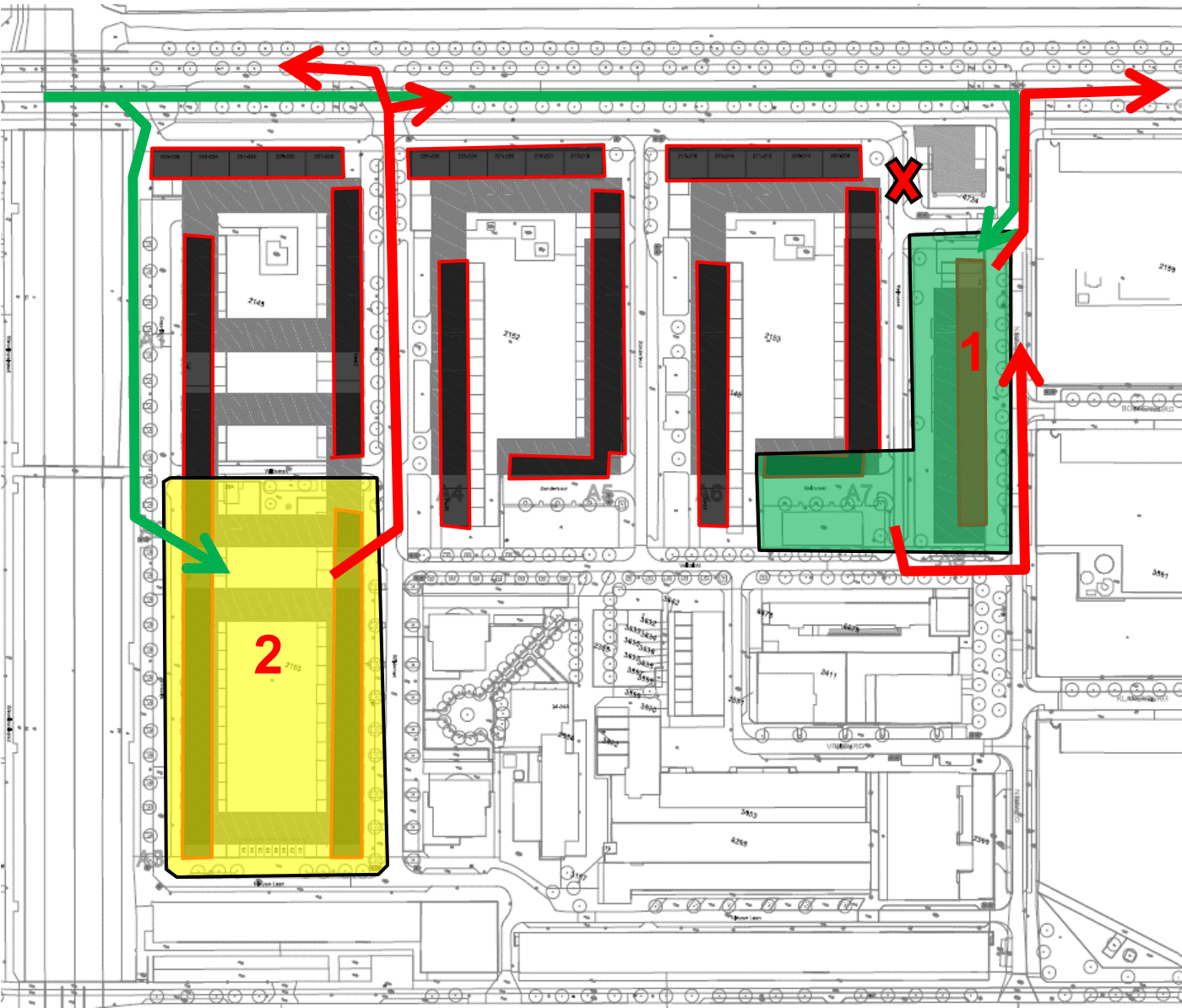
XXXX
2



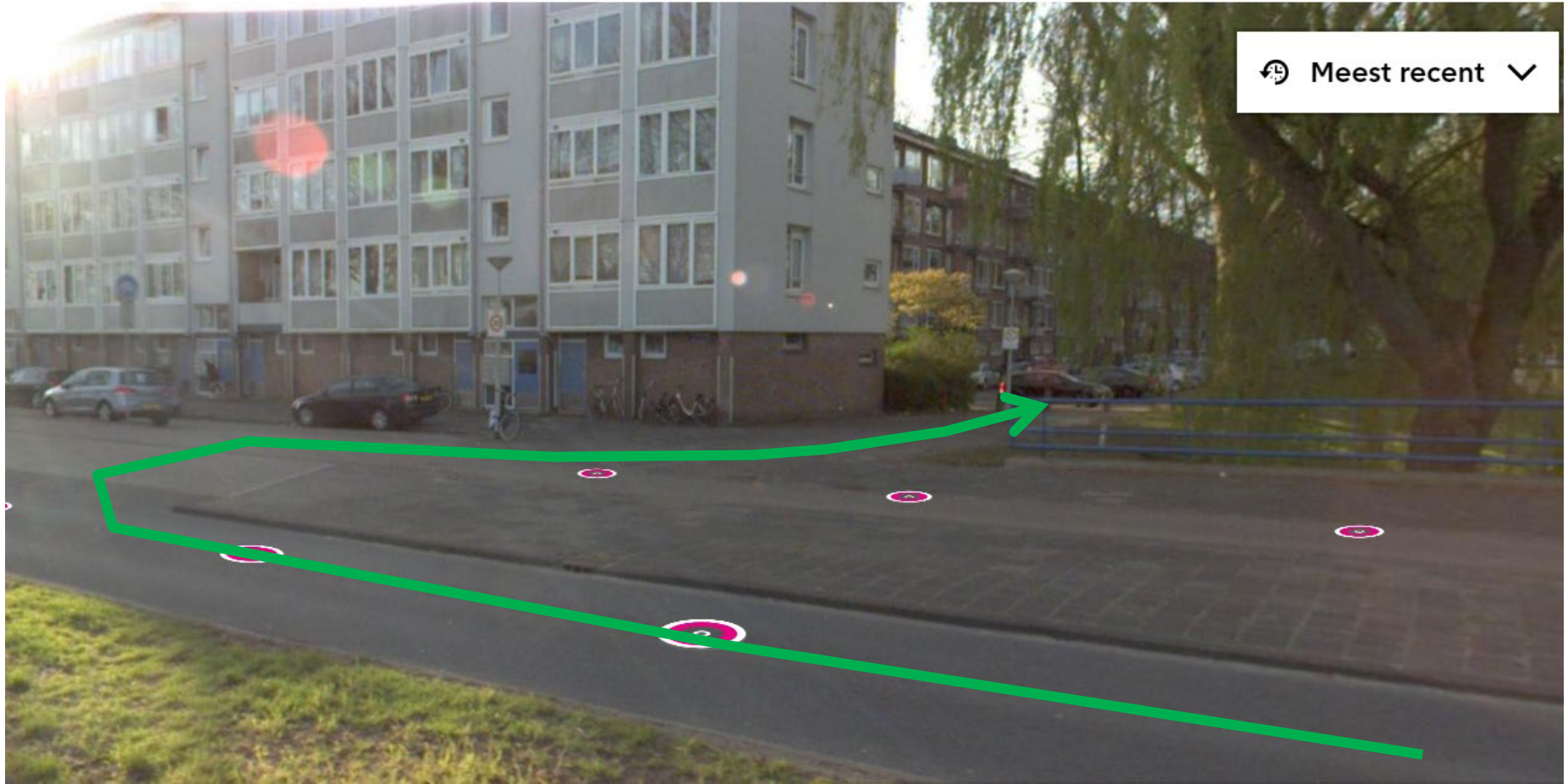
XXXX
3



XXXX
4



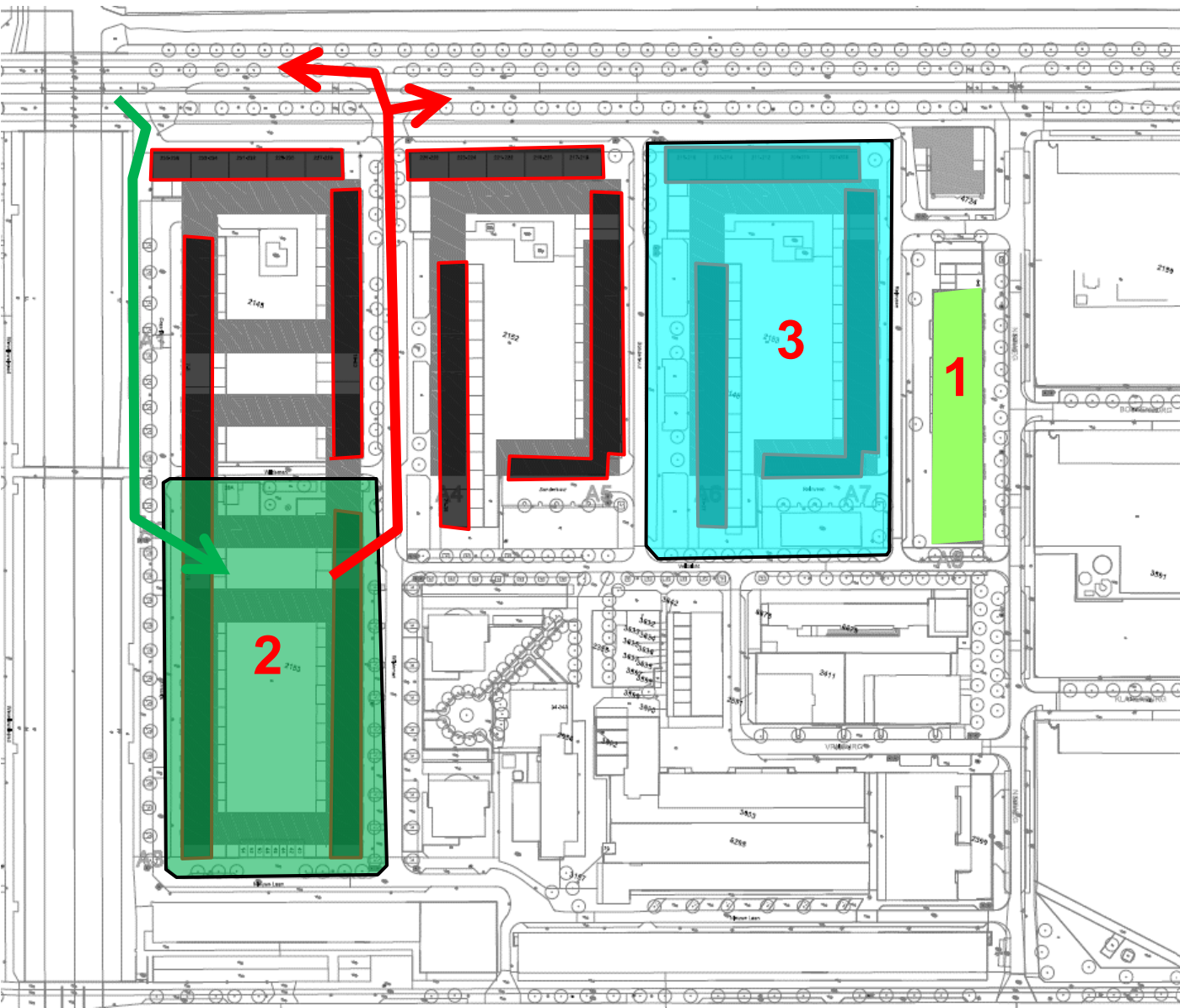
✕✕✕ Inrijden via huidige inrit



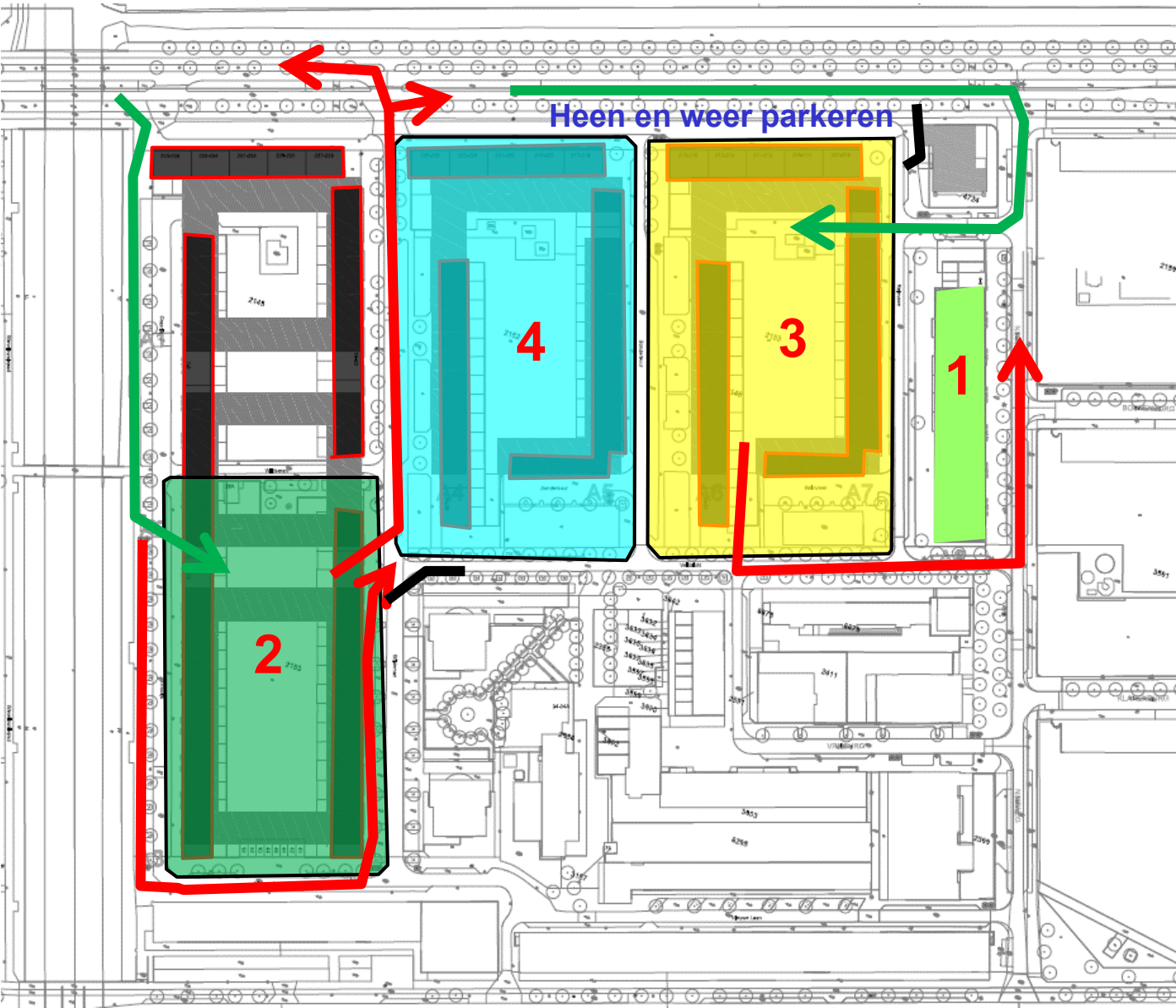
✕✕✕ Voetpad kan bouwroute worden

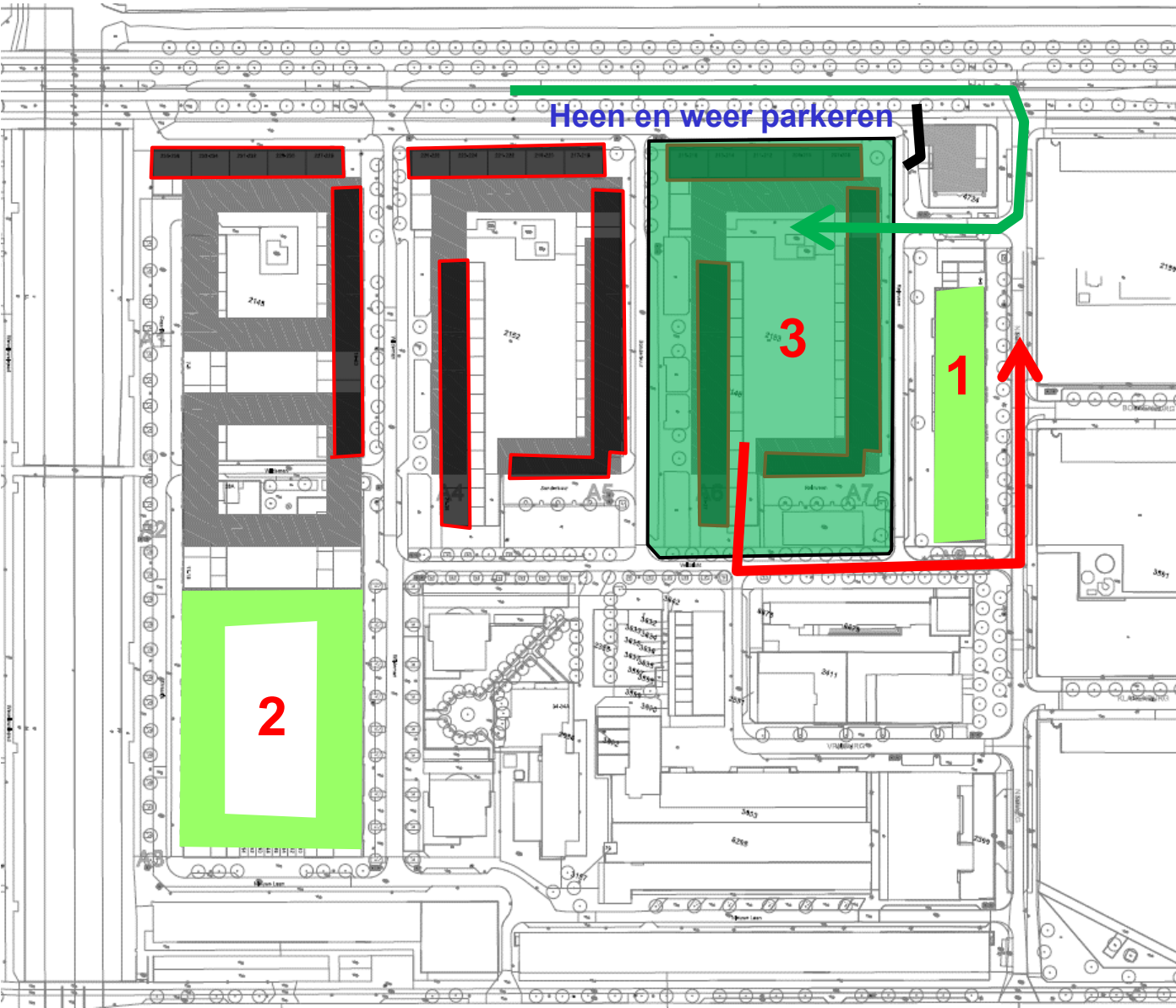


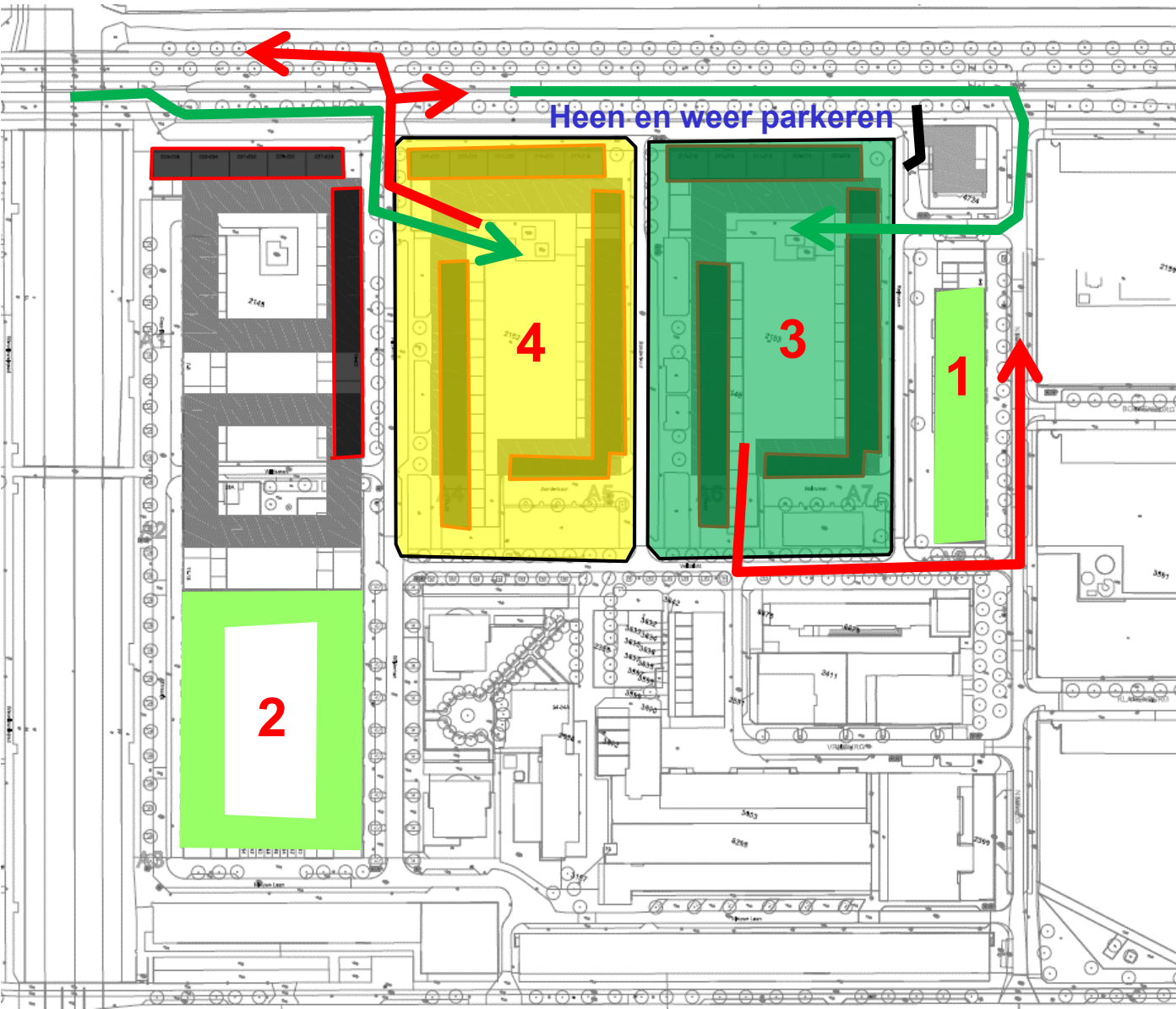
XXXX
5



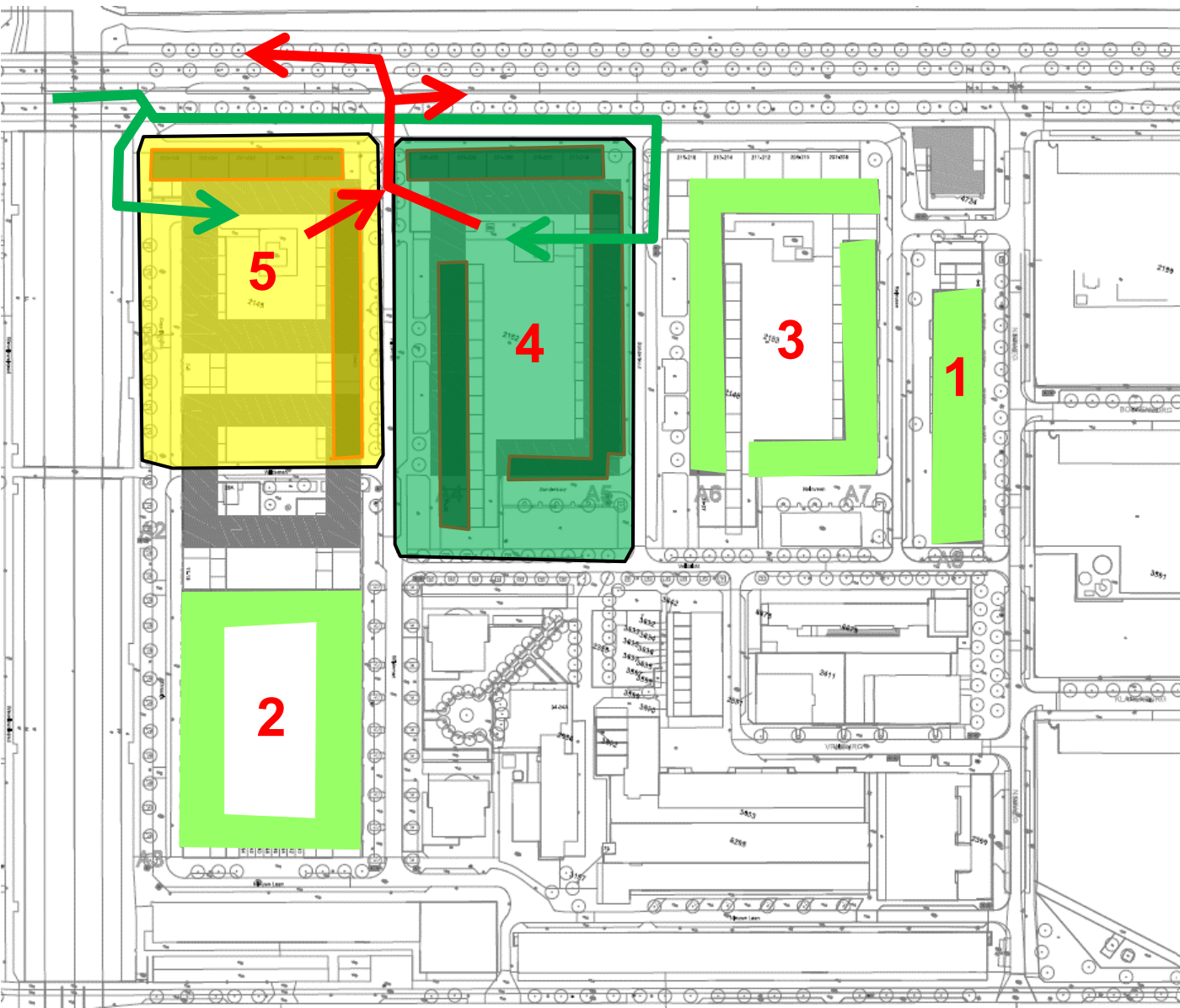
XXXX
6



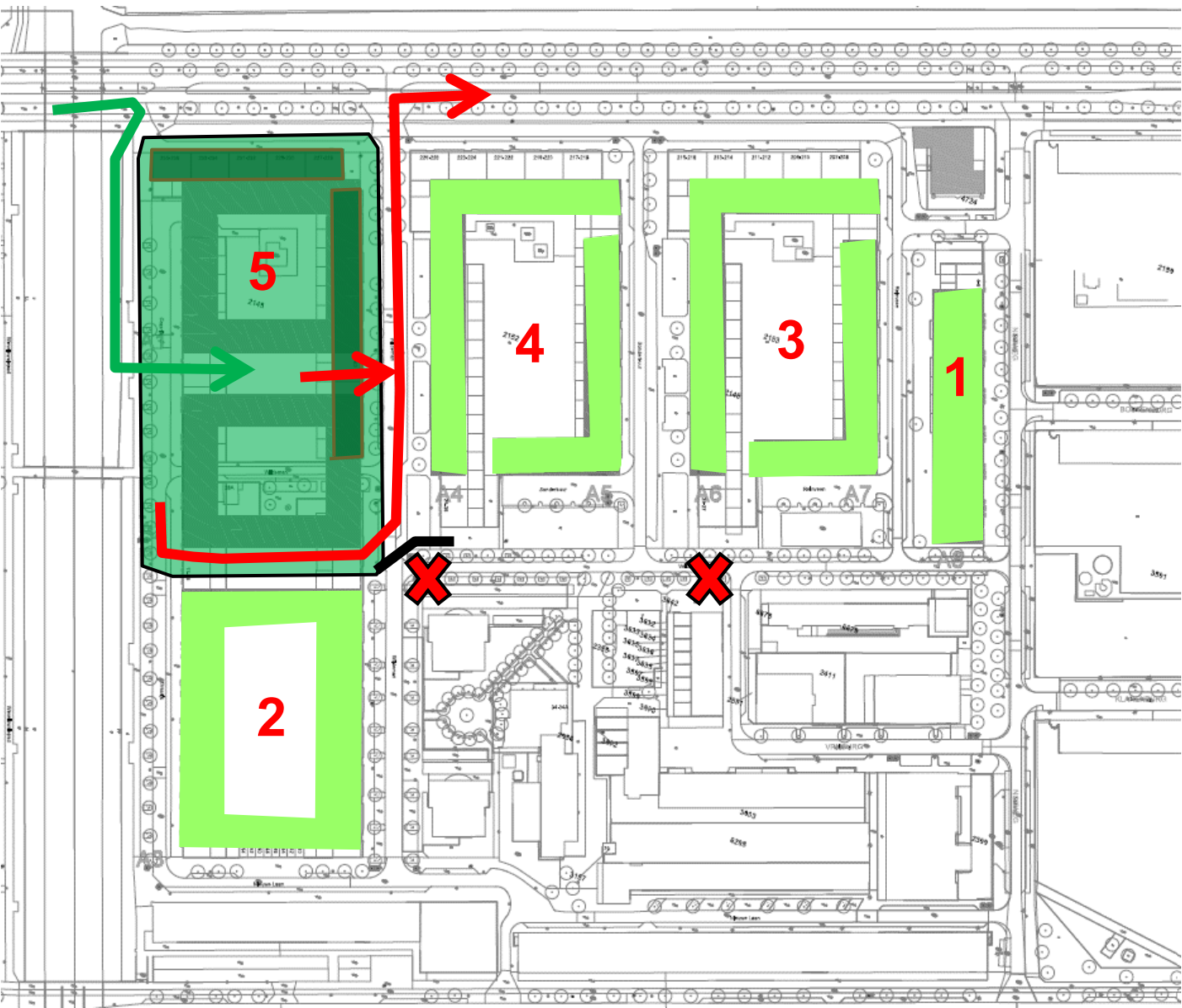


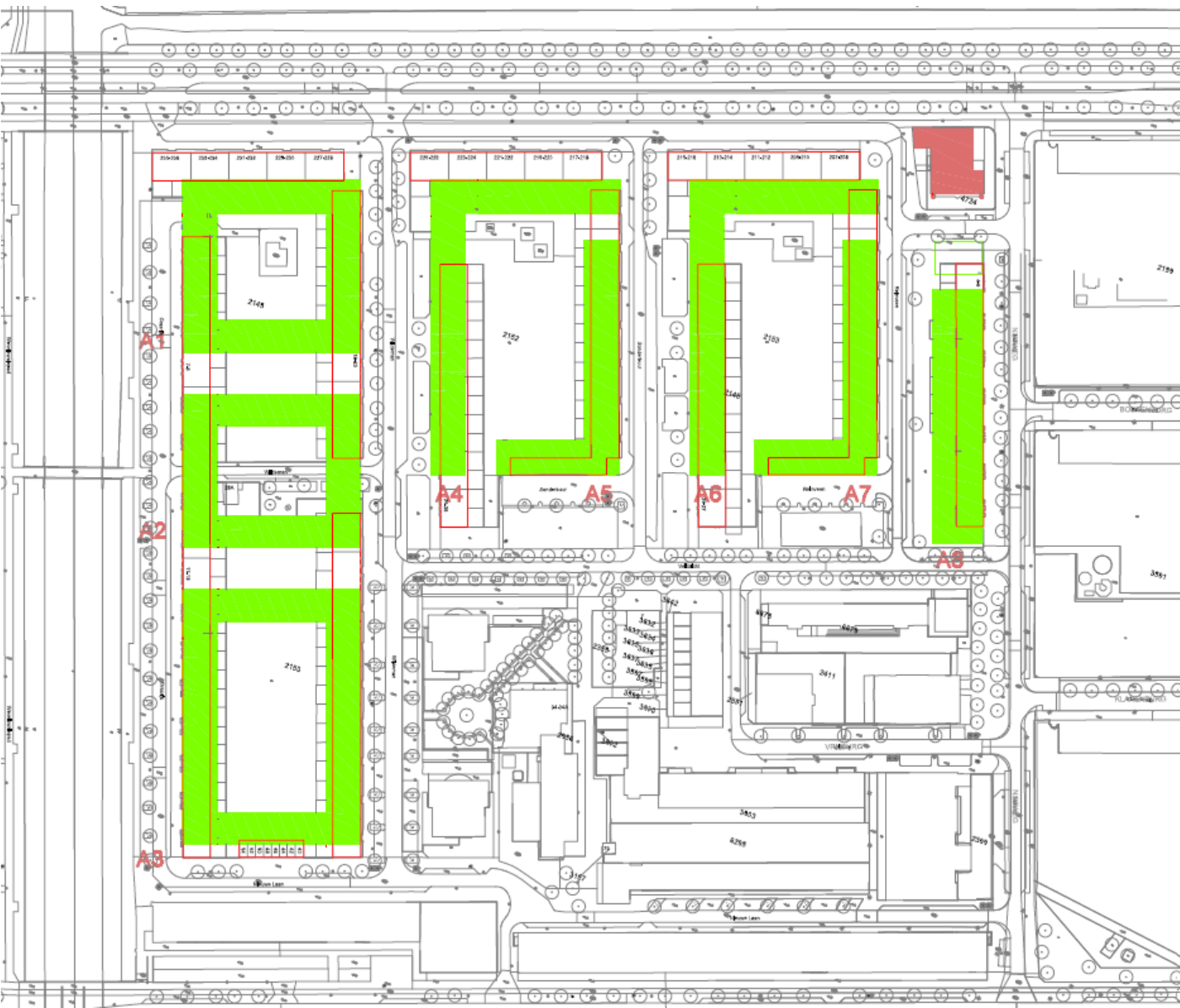


XXXX
9

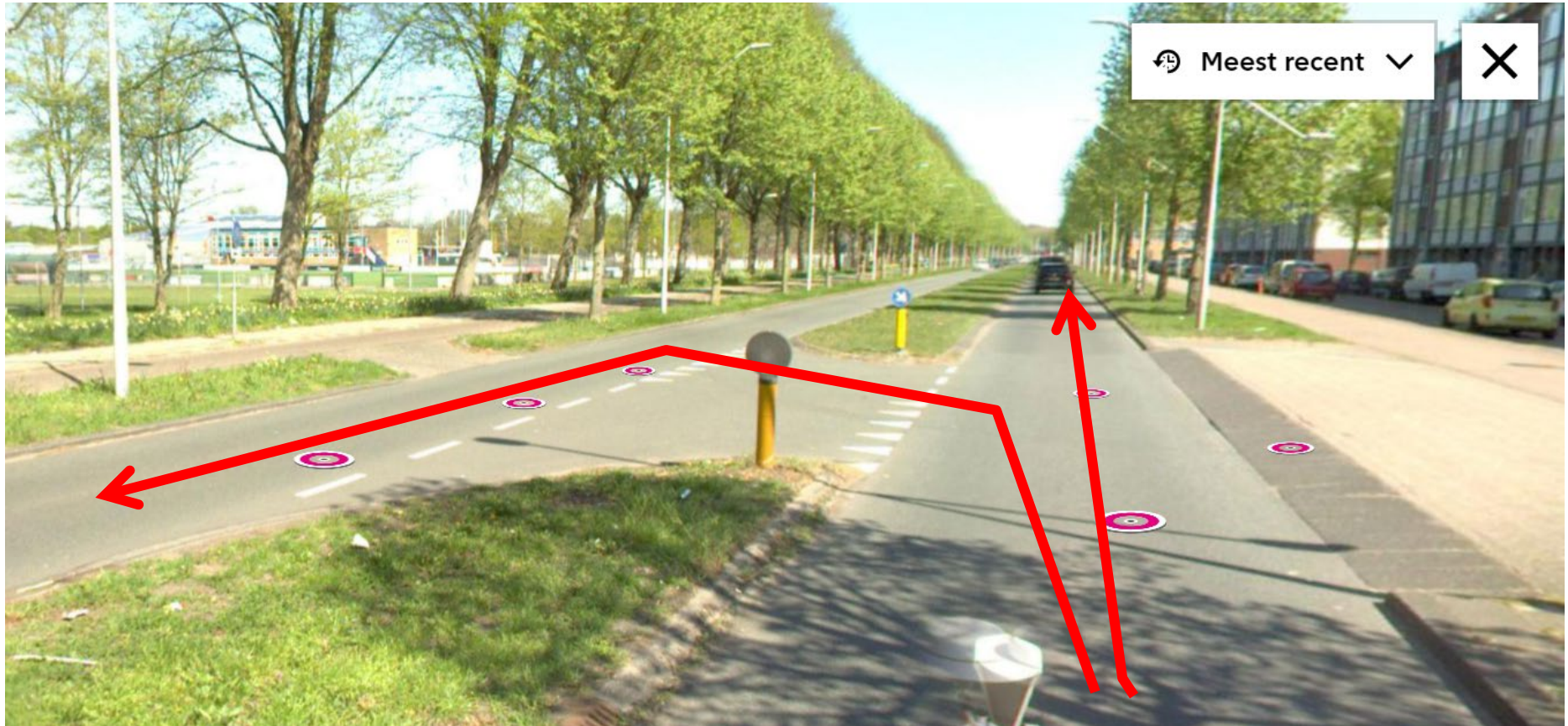


XXXX
10





Keermogelijkheid t.h.v. Wildemanstraat



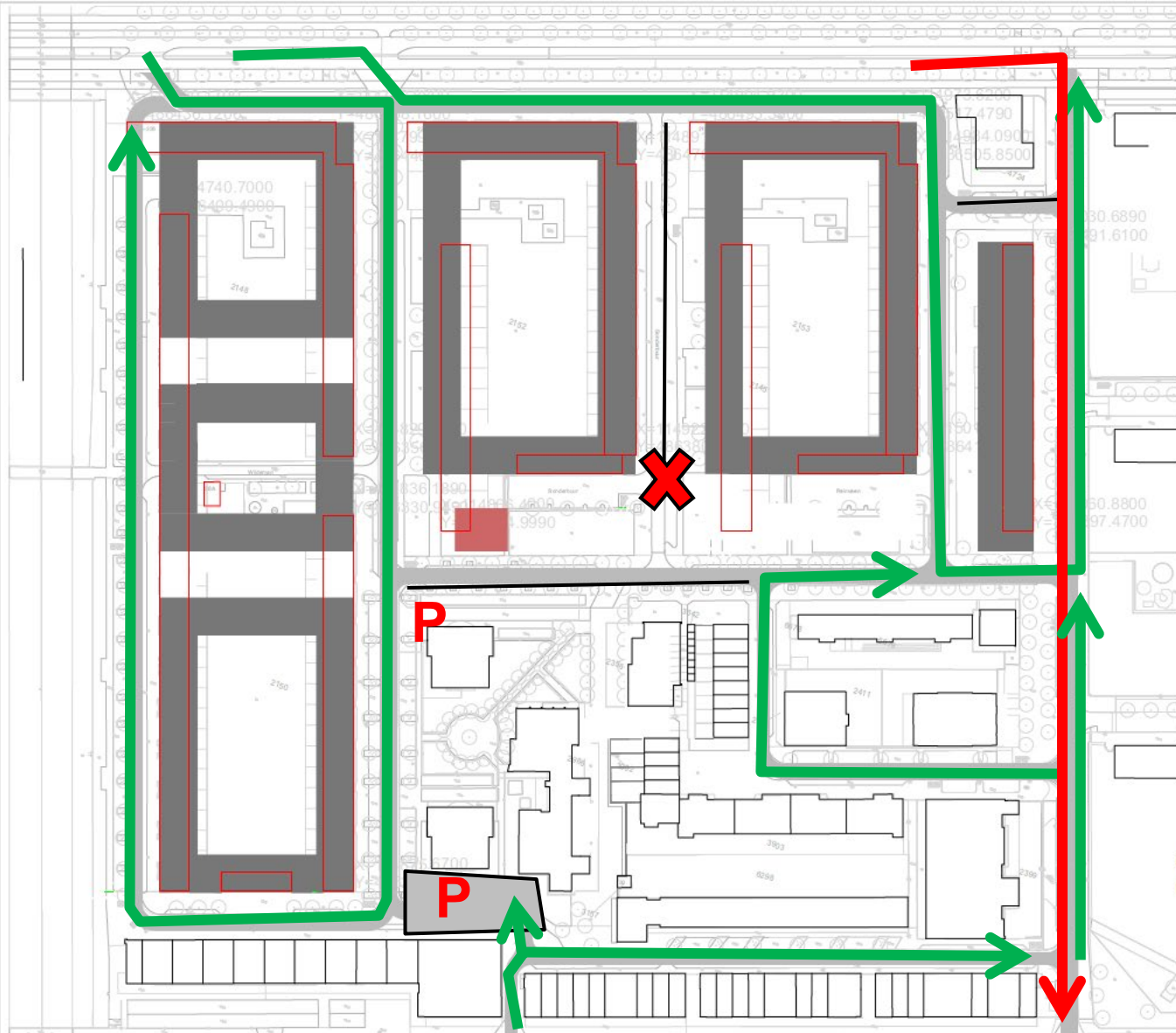
Tweerichtingen A, B, E

- A. Tweerichtingverkeer voor auto langs Grasrijk
- B. Tweerichtingverkeer voor auto in Wildeman
- C. Wildeman maakt deels onderdeel uit van het centrale plein. Hier wordt een inrichting voor 'auto te gast' ingericht. Dit is tevens een verkeerremmende werking voor de lange noord-zuidstraat
- D. Sonnebuur alleen toegankelijk voor nooddiensten en langzaamverkeer
- E. Reinveen tweerichtingverkeer
- F. Verbinding tussen Reinveen en Notweg ter hoogte van moskee komt te vervallen
- G. Deel van Veldzicht wordt gestremd voor autoverkeer (dit deel van de weg wordt onderdeel van het nieuwe plein)
- H. Veldzicht vormt samen met Vrijbrug een loop voor autoverkeer van en naar de Notweg
- I. De Nieuwe Laan is niet meer verbonden met Wildeman
- J. Langzaam verkeersroutes





Een minimale structuur (om verschil te zien)



CONCEPT OPZET PLAN 14-12-2023
in rood de bestaande bebouwing